

SISTEMA DE ECUACIONES LINEALES (RESOLUCIÓN GRÁFICA)

La resolución gráfica del sistema de dos ecuaciones lineales con dos incógnitas, muestra claramente que se pueden presentar únicamente las tres situaciones siguientes:

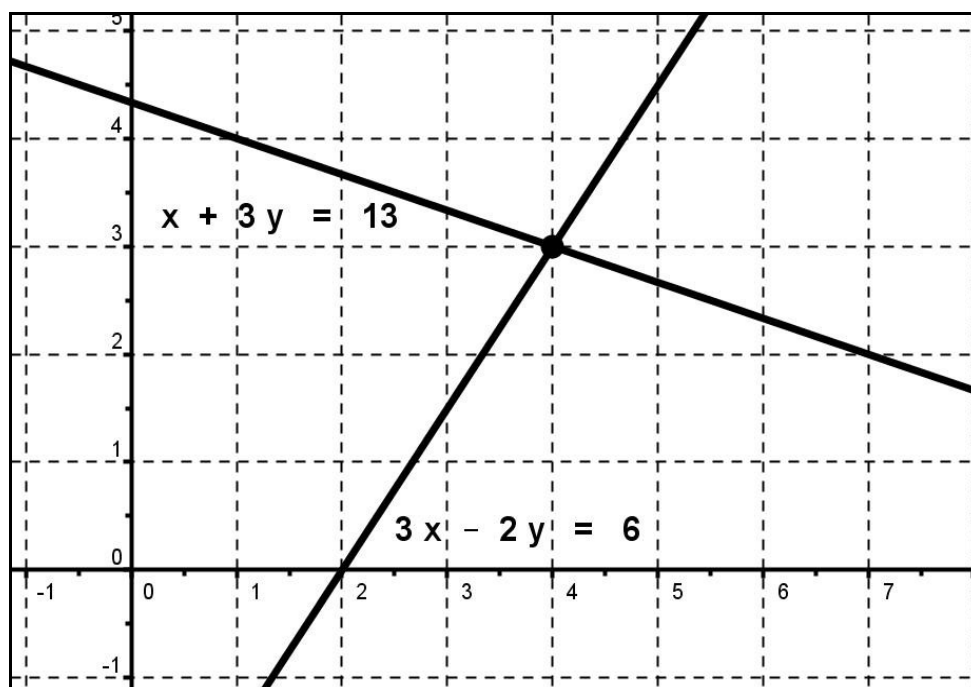
- 1) Existe una y sólo una solución
- 2) No existe solución
- 3) Existen infinitas soluciones

Esto se explica al tomar cada ecuación como la ecuación de una recta del plano.

Ejemplos:

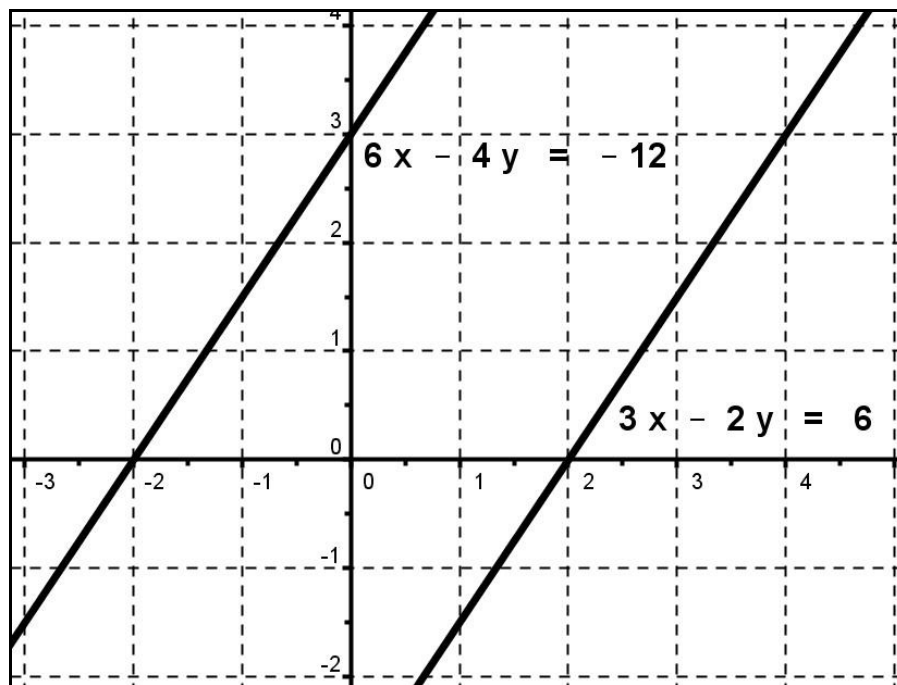
- 1) SOLUCIÓN ÚNICA

$$\left. \begin{array}{l} 3x - 2y = 6 \\ x + 3y = 13 \end{array} \right\}$$



2) SIN SOLUCIÓN

$$\left. \begin{aligned} 3x - 2y &= 6 \\ 6x - 4y &= -12 \end{aligned} \right\}$$



3) INFINITAS SOLUCIONES

$$\left. \begin{aligned} 3x - 2y &= 6 \\ 6x - 4y &= 12 \end{aligned} \right\}$$

